

# UL URBAN LEBEN | SOZIAL- UNTERNEHMEN

UL URBAN  
LEBEN | SOZIAL-  
UNTERNEHMEN

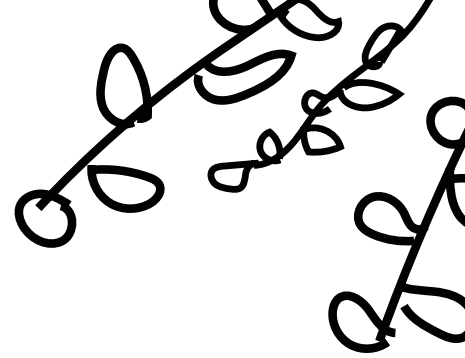
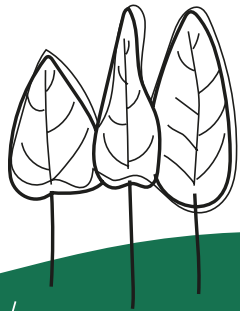
TAGESGRUPPE ZUM WACHTELKÖNIG §32 SGB VIII



## WER WIR SIND

Urban Leben ist ein freier Träger für soziale Dienstleistungen. Im Rahmen der Hilfe zur Erziehung bieten wir ambulante und stationäre Hilfen im Bereich der Jugendhilfe sowie der Sozialen Arbeit an.

**URBAN LEBEN** ist von dem Anliegen getragen nicht bloß akute Hilfebedarfe zu bedienen, sondern immer individuelle, konkrete Perspektiven, gemeinsam mit dem Klienten\_innen und Angehörigen sowie in Auseinandersetzung mit ihren sozialräumlichen Lebensrealitäten, zu erarbeiten.



## KURZBESCHREIBUNG DES ANGEBOTS

### TAGESGRUPPE

Tagesgruppe heißt auch Einbeziehung und Mitarbeit der Eltern. Begleiten, fördern, stärken ist für Kinder und deren Familien mit der Perspektive verbunden, Ideen und Möglichkeiten für ein gutes Miteinander im gesamten Lebensumfeld zu entdecken oder zu entwickeln. Vorrangiges Ziel der Tagesgruppen ist, Kinder und ihre Familien dabei zu unterstützen die eigenen Kompetenzen und Fähigkeiten zu erkennen und diese zu stärken. Die Kinder sind, beginnend mit dem Mittagessen, montags bis freitags nach der Schule in der Tagesgruppe. Zum Abendessen sind die Kinder wieder zu Hause.

### STANDORT

Tagesgruppe „Zum Wachtelkönig“  
Zum Wachtelkönig 29b  
21147 Hamburg Neugraben – Fischbek  
Telefon: 0151 68854673  
E-Mail: [tagesgruppe@urbanleben.hamburg](mailto:tagesgruppe@urbanleben.hamburg)  
[www.urbanleben.hamburg](http://www.urbanleben.hamburg)  
Einrichtungsleitung: Tanja Martin

### RECHTSGRUNDLAGE

§ 27 i.V.m. § 32, 35a SGB VIII

### PLATZZAHL DES ANGEBOTES

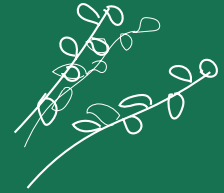
Das Angebot umfasst insgesamt 8 – 10 Plätze.

### ALTERSSTRUKTUR UND GESCHLECHT

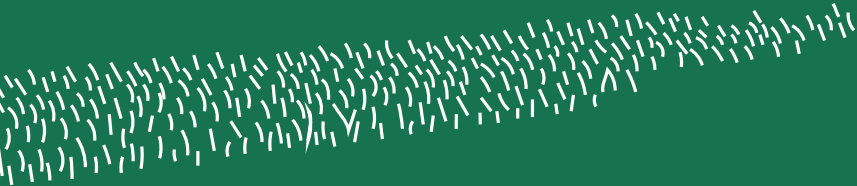
Aufnahmealter 8-14 Jahre. Abweichende Regelungen erfolgen nach einer Einzelfallprüfung. Geschlecht: männlich, weiblich, divers

### FACHLICHE AUSRICHTUNG DER LEISTUNG UND ANGEWANDTE METHODIK

- Sozialintegrativer partnerschaftlicher Erziehungsstil  
aner kennende Grundhaltung  
Arbeit mit positiven Verstärkern
- Förderung der Identitäts- und Persönlichkeitsentwicklung, der sozialen und emotionalen Kompetenzen sowie der Fähigkeit, sich sozial zu integrieren
- Förderung im lebenspraktischen Bereich
- Gemeinsame Mahlzeiten und positive Erlebnisse im Freizeitbereich, schultägliche Hausaufgabenbetreuung
- Bearbeitung von Konfliktfeldern innerhalb und außerhalb der Familie
- Aufbau sozialer Netzwerke
- Beratung und Unterstützung der Familien bei der Gesundheitsvorsorge, Begleitung der Eltern bei Kontakten mit der Schule
- Partizipation in Form von Mitgestaltung der jungen Menschen an konkreten Strukturen, Regeln und Tagesabläufen und in Form von Mitarbeit und Einflussnahme auf Inhalte und Ergebnisse des Hilfeprozesses



**U**NTERSTÜTZEND  
**R**ESSOURCENORIENTIERT  
**B**ETEILIGEND  
**A**UTHENTISCH  
**N**ACHHALTIG



**Urban Leben UG**

(haftungsbeschränkt)

Zum Wachtelkönig 29 a • 21147 Hamburg • Vertreten durch: Dennis Martin

**Telefon: 040 88161774**

**E-Mail: [info@urbanleben.hamburg](mailto:info@urbanleben.hamburg)**

